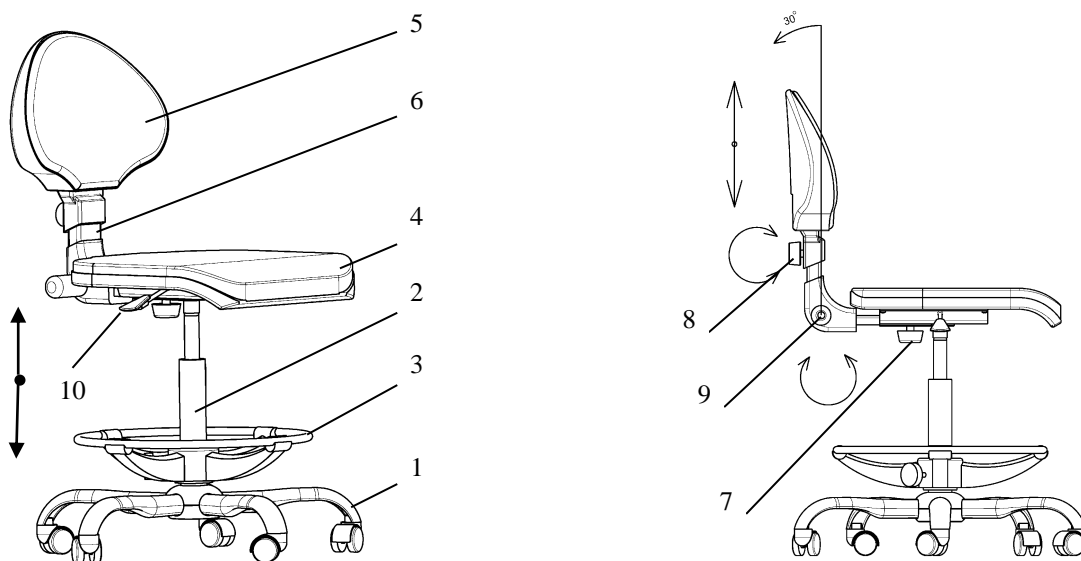


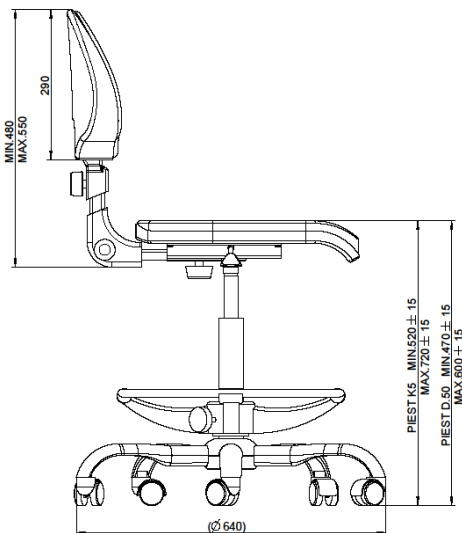
STOLIČKA SMILE 3

- Obsah balení:
- podnož (kříž) s 5 kolečky (1)
 - plynová pružina (2)
 - kruhová podnož se šroubem (3)
 - sedák SMILE 5 - komplet (4)
 - opěrka SMILE 5 - komplet (5)
 - rameno opěrky (6)
 - 2x šrouby (7) a (8) s podložkami

Návod k montáži a nastavení stoličky

1. Do ramen kříže (1) vložte kolečka a do středu kříže vložte plynovou pružinu (2). Na plynovou pružinu nasadíte kruhovou podnož (3).
2. Z horního konce plynové pružiny (2) odstraňte plastovou krytku a na pružinu nasadíte sedák (4).
3. Do mechanismu (7) na spodní straně sedáku (4) vložte rameno opěrky (6) a přišroubujte ho šroubem s podložkou (7).
4. Na rameno opěrky nasadíte opěrku (5) a přišroubujte ho šroubem s podložkou (8).
5. **Výšku opěrky nastavíme následovně:** Pootočením kolečka (8) proti směru hodinových ručiček uvolníme opěrku. Nastavíme požadovanou výšku opěrky a pootočením kolečka ve směru hodinových ručiček nastavenou polohu zafixujeme.
6. **Úhel naklonění opěrky nastavíme následovně:** Pootočením kolečka (9) proti směru hodinových ručiček uvolníme sklápěcí mechanismus opěrky. Přitlačením nebo uvolněním tlaku na opěrku nastavíme požadovaný úhel naklonění a pootočením kolečka ve směru hodinových ručiček nastavený úhel opěrky zafixujeme.
7. **Výšku sedáku nastavíme následovně:** Přitáhneme páčku (10) směrem nahoru k sedáku a uvolníme aretaci plynové pružiny. Ke snížení polohy stoličku zatěžíme, ke zvýšení polohy stoličku odlehčíme. Uvolněním páčky nastavenou polohu zafixujeme.





Technické parametry

	píst D.50	píst K5
Nejnižší poloha	470 mm	520 mm
Nejvyšší poloha	600 mm	720 mm
Šířka sedáku	470 mm	
Hĺoubka sedáku	440 mm	
Šířka opěrky	410 mm	
Rozsah zdvihu opěrky	70 mm	
Průměr kříže s kolečky	640 mm	
Hmotnost brutto	12 kg	
Hmotnost netto	11 kg	
Maximální zatížení	135 kg	

Pokyny k ošetrování stoličky :

1. Stoličku chráňte pred nadmerným vlhkom, teplom a prímými slunečnými paprsky.
2. Zabráňte naráženi čalounění na ostré hrany okolních předmětů.
3. K čištění čalounění plastových a kovových částí použijte roztoky saponátů, vysušte ich a případně vyleštete. Nepoužívejte čisticí prostředky s abrazivními částicemi. Nepoužívejte organická rozpouštědla.
4. Koženku pravidelne čistíte pH neutrálním mýdlem a měkkým kartáčem. Po očištění opláchněte koženku čistou vodou. Nepoužívejte žádné silné čisticí prostředky, rozpouštědla, leštidla, vosky, ani jiné chemikálie. Skvrny, například od kávy, vína, kuličkového pera, barviva eozinu a též od džínů, by měly být ihned vyčištěny, aby se zabránilo trvalé absorpci do koženky.

K čištění koženky je možné použít isopropyl alkohol ředěný vodou v poměru 70%/30% nebo prostředek Dürr Dental FD 360. Vhodná je i čisticí pěna Uniter Rapid Cleaner S.

K dezinfekci doporučujeme používat prostředky Dürr Dental FD366 nebo Alpro PlastiSept

Barviva, použitá při výrobě některých látek oblečení (džíny), mohou reagovat s koženkou a mohou způsobit její trvalé znečištění. Na takto znečištěnou koženku se nevztahuje záruka. Výrobce se vzdává jakékoli odpovědnosti za problémy, vzniklé ignorováním pokynů k čištění.

Upozornění:

1. Stolička je určená výhradně k sezení. Na otočné stoličce nikdy nestůjte, hrozí nebezpečí úrazu.
2. Plynovou pružinu nikdy nerozkládejte ani neohřívejte! Je pod stálým tlakem a při uvedených manipulacích hrozí nebezpečí úrazu!

Pokud nebudou dodrženy pokyny v tomto návodu, výrobce neručí za eventuální škody vzniklé neodbornou obsluhou nebo ošetrováním stoličky.

Likvidace stoličky :

Stolička nesmí být likvidovaná s běžným odpadem.

Stoličku likvidujte separovaným sběrem.

Před odovzdáním stoličku dezinfikujte.



CHIRANA Medical a.s., Stará Turá

Nám. Dr. A. Schweitzera 194, P.O.Box 57, 916 01 Stará Turá, Slovenská republika

Tel. : +421 32 775 2323

+421 918 714 000

+421 918 714 001

+421 918 714 002

Fax.: +421 32 775 3221



medical@chirana.eu, www.chirana.eu

datum poslední revize – 11/2018



Registrované ochranné známky CHIRANA
Registered trade marks CHIRANA

